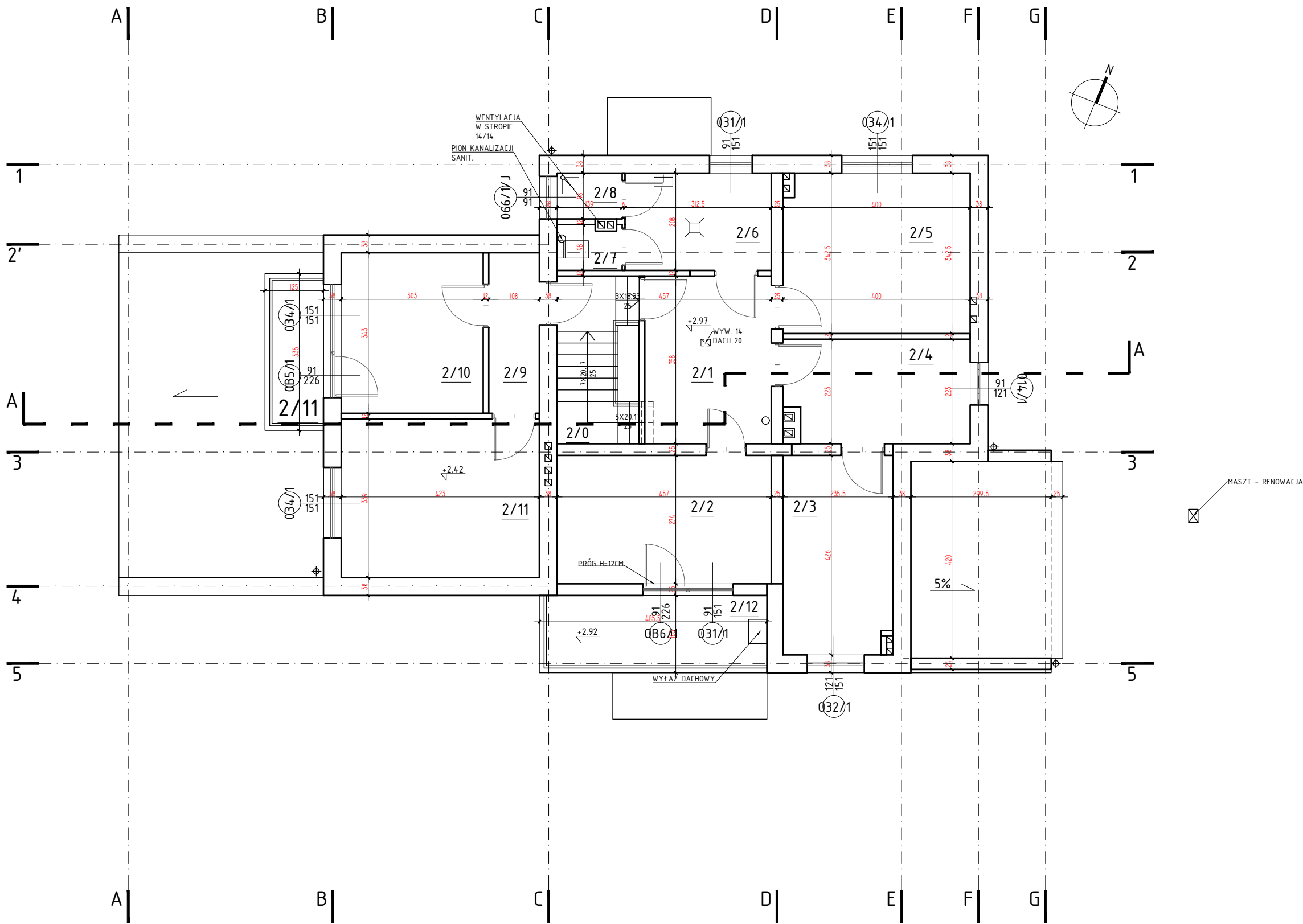



PIĘTRO

POWIERZCHNIA UŻYTKOWA PIĘTRO		
2 / 0	KL. SCHODOWA	5,53
2 / 1	KORYTARZ	9,67
2 / 2	POMIESZCZENIE	12,53
2 / 3	POMIESZCZENIE	9,89
2 / 4	POMIESZCZENIE	8,63
2 / 5	POMIESZCZENIE	13,57
2 / 6	UMYWALNIA	6,49
2 / 7	WC	1,30
2 / 8	PRZYSZNIC	1,36
2 / 9	KORYTARZ	3,70
2 / 10	POMIESZCZENIE	10,39
2 / 11	POMIESZCZENIE	14,34
PIĘTRO RAZEM		97,40



<div>PRACOWNIA</div> <div></div> <div>al.Grunwaldzka 219 I piętro, lok.7 80-266 Gdańsk, biuro@gdaa.pl www.gdaa.pl +48 504 724 669</div>	<div>NAZWA INWESTYCJI</div> <div>KOMPLEKSOWY REMONT, TERMO-MODERNIZACJA I PRZEBUDOWA POSTERUNKU POLICJI W LUBICHOWIE WRAZ Z WYKONANIEM INSTALACJI WEWNĘTRZNYCH: C.O., WOD.-KAN., ELEKTRYCZNEJ, TELETECHNICZNEJ, ORAZ ZAGOSPODAROWANIEM DZIAŁKI NR176.</div> <div>ADRES INWESTYCJI</div> <div>LUBICHOWO, UL. B. PRUSA 7, WOJ. POMORSKIE, POWIAT STAROGARDZKI, DZ. NR 176, OBRĘB: LUBICHOWO 0002</div>	<div>INWESTOR</div> <div>KOMENDANT WOJEWÓDZKI POLICJI W GDAŃSKU, 80-819 GDAŃK, UL. OKOPOWA 15</div>	<div>ZESPÓŁ AUTORSKI</div> <div>mgr inż. arch. BOGUMIŁA GAŚIOR</div>		<div>NR UPRAWNIEN</div> <div>1/181/GD/12 w specjalności architektonicznej PS - 0114</div>	<div>PODPIS</div>	<div>FAZA</div> <div>INWENTARYZACJA</div>	<div>DATA</div> <div>VII.2017</div>
			<div>MGR INŻ. ARCH. MAREK LASKOWSKI</div>		<div>UPR. BUD. PS/RSK/181/2001 w specjalności architektonicznej</div>		<div>NAZWA RYSUNKU</div> <div>PIĘTRO</div>	<div>NR RYSUNKU</div> <div>IN.3.</div>
							<div>BRANŻA</div> <div>ARCHITEKTURA</div>	<div>SKALA</div> <div>1:100</div>
			<div>mgr inż. arch. KRZYSZTOF GAŚIOR-DĄBROWSKI</div>					